

支援理念・論理綱領
《支援理念》
1. 知的障害者を中心として、様々な障害を有する利用者が働くことをはじめとする主体的活動を推進する中で、自立した生活をめざす。

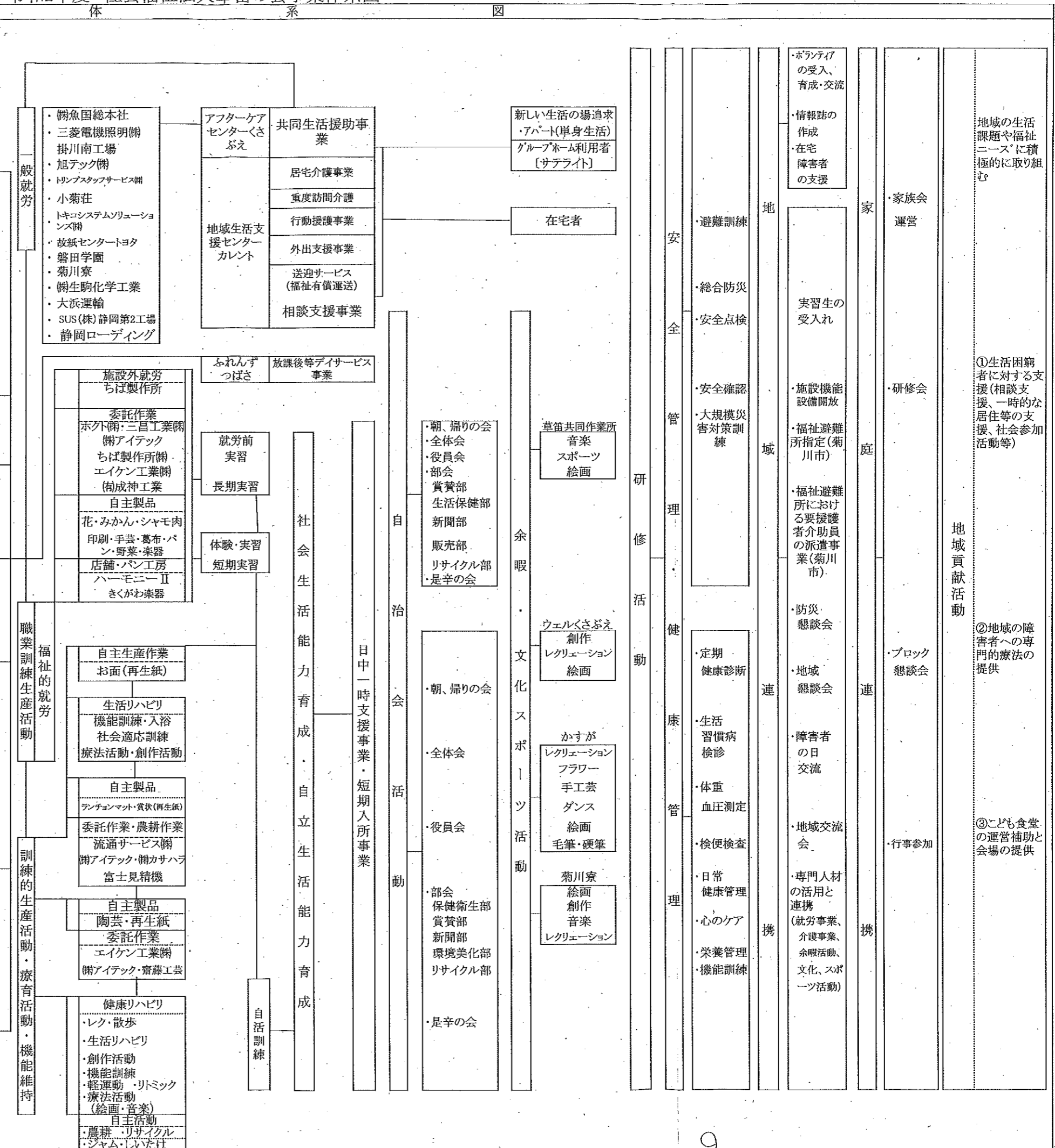
Table with 4 columns: 種別, 名称, 定員, 事業内容. Lists various family-style care facilities like '若草の家' and '城山の家'.

《倫理綱領》
前文
施設利用者が人間としての尊厳が守られ豊かな社会生活が送れるよう、支援することが私たちの責務である。

Table with 4 columns: 地域生活支援センターカレント, ふれんずつばさ. Describes support services for people with disabilities.

1. 生命の尊厳
私たちは、施設利用者の一人ひとりを、かけがえのない存在として大切にします。
2. 個人の尊重
私たちは、施設利用者の一人の人間としての個性、主体性、可能性を尊重する。

Table with 4 columns: 草笛共同作業所, しずなみ作業場, はまおか作業所, つばき作業場, だいとう作業所. Lists various work and training facilities.



①生活困窮者に対する支援(相談支援、一時的な居住等の支援、社会参加活動等)
②地域の障害者への専門的療法の提供
③子ども食堂の運営補助と会場の提供